

Schiesstage /-zeiten:

Samstag, 7. August 2021

08.00–16.00 Uhr

Sonntag, 8. August 2021

08.00–14.00 Uhr

Freitag, 13. August 2021

16.00–20.00 Uhr

Samstag, 14. August 2021

08.00–16.00 Uhr

Kombinationspreis der **fünf** Schiessanlässe
www.dreischiessen.ch

17. Trueberbueb-Schiessen 2021

Sportschützen Trub, Schiessplatz Trub



5. Bärewirts-Töchterli-Schiessen

SG Signau-Höhe, Schiessplatz Signau-Höhe



2. Turmschiessen 2021

Feldschützen Röthenbach i. E., Schiessplatz Röthenbach



150 Jahre Feldschützen Signau

Feldschützen Signau, Schiessplatz Signau-Mutten



2. Fyrabeschiessen 2021

Schützengesellschaft Trubschachen, Schiessplatz Trub





**wo es einfach
um sie geht.**

wir sind einfach bank.

valiant



3534 Signau, Tel. 034 497 11 06

Das Frauenpower-Lokal

Spezialität:

Entrecôte Beatrice

Täglich vier verschiedene Tagesmenüs

Bei uns können Sie:

Gratis ins Internet

Unsere Bibliothek benutzen

Auch allergenfrei essen

Unser heimeliges Säli lädt ein zum gemütlichen Beisammensein.

Mir si gärn für euch da!

www.restaurant-bahnhof-signau.info

(Sonntag ab 18.00 Uhr und Montag kreative Pause)

Trueberbueb-Schiessen 2021

Organisationskomitee:

Präsident	Peter Aeschlimann	Tel. 079 651 35 29
Vizepräsident	Hans Habegger	Tel. 034 495 56 17
Sekretärin	Marlis Zehnder	Tel. 079 699 45 88
Kassier	Colin Jörg	Tel. 079 379 96 73

Schiesskomitee:

Rangeur	Hans Wiedmer	Tel. 079 399 61 50
Sekretär	Heinz Fankhauser	Tel. 034 495 64 69
Standchef	Johann Jaun	Tel. 079 372 95 09



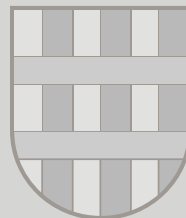
Bärewirts-Töchterli-Schiessen 2021

Organisationskomitee:

Präsident	Michael Naumann	Tel. 079 236 96 53
Sekretärin	Susanne Glücker	Tel. 079 743 73 14
Kassier	Stefan Schär	Tel. 079 247 52 19

Schiesskomitee:

Rangeur- / Bürochef	Markus Bigler	Tel. 079 481 92 44
Standchef	Moritz Neuenschwander	Tel. 079 684 67 40



Turmschiessen 2021

Organisationskomitee:

Präsident	Daniel Schönholzer	Tel. 079 276 42 46
Kassier	Urs Blaser	Tel. 079 367 69 16
Sekretärin	Nicole Schönholzer	Tel. 079 897 59 49

Schiesskomitee:

Standchef	Bernhard Hofer	Tel. 079 611 46 16
Rangeur	Nicole Schönholzer	Tel. 079 897 59 49



150 Jahre Feldschützen Signau 2021

Organisationskomitee:

Präsident	Paul Keller	Tel. 079 582 52 04
Kassier	Sascha Uwer	Tel. 079 777 75 51
Sekretär	Niklaus Keller	Tel. 079 513 92 35

Schiesskomitee:

Standchef	Niklaus Siegenthaler	Tel. 079 768 67 59
Rangeur- / Bürochef	Martin Krähenbühl	Tel. 079 518 47 64



Fyrabeschiessen 2021

Organisationskomitee:

Präsident	Jürg Hirschi	Tel. 079 335 94 78
Sekretärin/Kassierin	Cornelia Steffen	Tel. 079 732 85 32

Schiesskomitee:

Standchef	Jürg Hirschi	Tel. 079 335 94 78
Rangeur- / Bürochef	Hans Schär	Tel. 079 266 68 53



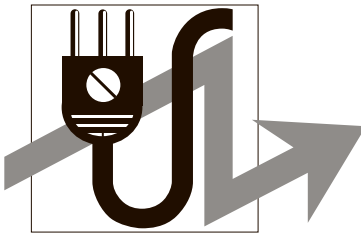


DelPro™ für den Anbindestall

Komplettes Herdenmanagement-System
mit anerkannter Milchmengenmessung



Daniel Fankhauser, DeLaval-Service, Im Fied, 3556 Trub, Natel. 079 283 55 35
www.delaval.ch



H. Bickel

Elektrische Anlagen
Sägegasse 55a
3556 Trub
Tel. 034 495 20 20
www.bickel-elektro.ch

Elektro-Installationen
Telefon/Internet
Reparaturen
Elektroplanung

Schiesszeiten

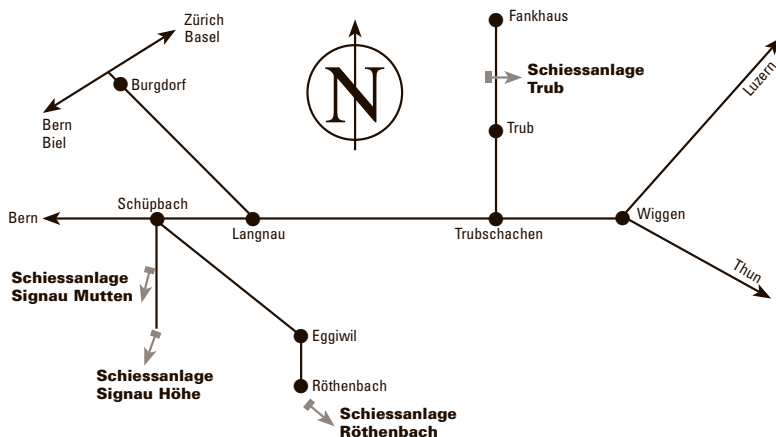
Schiesstage: Samstag, 7. August 2021, 08.00–16.00 Uhr
Sonntag, 8. August 2021, 08.00–14.00 Uhr
Freitag, 13. August 2021, 16.00–20.00 Uhr
Samstag, 14. August 2021, 08.00–16.00 Uhr

Die Vereine behalten sich vor, die Schiesszeiten bei Bedarf zu verlängern.

Schiessplätze: Trub Ried, 10 Scheiben, Polytronic TG 3000
Signau Höhe, 6 Scheiben, Sius
Signau Mutten, 10 Scheiben, Sius 9004
Röthenbach, 6 Scheiben, Sius 9004

Situationsplan

(Verschiebungszeit: 30 Minuten)





Rambach 348C 3618 Süderen

Telefon 033 453 14 10 Fax 033 453 14 49
rueegsegger.ag@bluewin.ch

SCHREINEREI
EICHENBERGER

Küchen

Türen

Tische

Betten

Innenausbau

Dorfstrasse 30
3556 Trub

Tel. 034 495 53 14
info@eichenberger-schreinerei.ch
www.eichenberger-schreinerei.ch
www.weisstanne.ch



HEI Z TECHNIK
WIDMER AG

3550 Langnau Telefon 034 402 55 22
heiztechnik-langnau.ch



UNiCAR

Napf-Garage Lanz GmbH

- Reparatur und Verkauf sämtlicher Automarken
- Pneu Service inkl. Landmaschinen
- Husqvarna Vertretung

Hüttengrabenstrasse 7 · 3557 Fankhaus
Tel. 034 495 59 87 · Natel 079 675 33 43



 **WYSS AG**
BAUUNTERNEHMUNG

Hochbau · Tiefbau · Umbau
Trinkwasserfassungen · Vorfabrikation
wyssbau.ch



HABEGGER
Maschinentechnik AG

3556 Trub Tel. 034 495 66 66 www.hmt-trub.ch



Schiessprogramm

Distanz: 300 Meter

Scheibe: A 10

Waffen: Alle Waffen, mit den vom VBS bewilligten Zielvorrichtungen

Schusszahl: 12, wovon 2 Probeschüsse

Feuerart: Programm in 10 Minuten
- 2 Probeschüsse
- 6 Schüsse einzel
- 4 Schüsse Serie

Der beste Schuss der 4er-Serie wird in 100er-Wertung gezeigt. Für zu spät abgegebene Schüsse wird Null eingetragen.

Stellung: Standardgewehre und Karabiner liegend frei.
Sturmgewehre 57/90 ab Zweibeinstütze.
Freie Waffen kniend.
Alle Veteranen (Jg. 1961 und ältere) dürfen mit dem Karabiner liegend aufgelegt und mit der Freien Waffe liegend frei schiessen.

Auszeichnung: Naturalgabe oder Kranzkarte des KSV Bern zu Fr. 10.–

	Aktive	J+V	SV+JJ
Standardgewehr, Freie Waffe	90	88	87
Stgw 57/03	86	84	83
Stgw 90, Karabiner	84	82	81
Stgw 57/02	83	81	80

Doppelgeld: Fr. 25.–/Jungschützen Fr. 20.–
inkl. Munition. Kein Gruppendoppel,
zahlbar beim Bezug des Standblattes.

Auszahlungstich: Fr. 5.–. Dieser ist fakultativ.

ZIMMEREI HIRSCHI

Zimmerei Hirschi AG
3556 Trub

Tel. 034 495 62 35
www.zimmereihirschi.ch



Herrliches Wandergebiet
(72 km markierte Wanderwege)

www.trub.ch



Punkte	A Freie Waffen Stagw.	D Stgw. 57-03	E Stgw.90, Stgw. 57-02, Karabiner
100	60.–	70.–	80.–
99	25.–	45.–	55.–
98	15.–	25.–	35.–
97	10.–	15.–	25.–
96	8.–	10.–	15.–
95	5.–	8.–	10.–
94	3.–	5.–	8.–
93		3.–	5.–
92			3.–

Beträgt die sofortige Barauszahlung nicht mindestens 65% des Doppelgeldes, wird die Differenz dem Gruppenwettbewerb zugewiesen.

**Gruppen-
rangierung:**

Das Total der fünf Gruppenschützen bestimmt den Rang.
Es wird in drei Kategorien rangiert:
A = alle Waffen | D = 57-03 | E = nur Ordonnanzwaffen
Bei Punktgleichheit entscheidet:
1. Die höheren Einzelresultate
2. Das Total der Tiefschüsse der ganzen Gruppe

**Kombinations-
rangierung:**

Das Total der fünf Schiessen bestimmt den Rang.
Es wird in drei Kategorien rangiert:
A = alle Waffen | D = 57-03 | E = nur Ordonnanzwaffen
Bei Punktgleichheit entscheidet:
1. Das höhere Gruppentotal der fünf Schiessen
2. Das Total aller Tiefschüsse

**Gruppen-
rangierung der
Jungschützen:**

Teilnahmeberechtigt sind nur Jungschützen der Jahrgänge 2001 und jüngere. Im Weiteren gelten die gleichen Vorschriften der übrigen Gruppenrangierung.

Es findet keine Rangverkündigung statt.
Sämtliche Barpreise werden mit Kranzkarten überwiesen.

HEINZ KIENER

- Maurer- und Plattenlegerarbeiten
- Kaminsanierungen



034 491 19 87 · 079 514 66 14

Hölzli · 3538 Röthenbach · hekibau@bluewin.ch

Zimmerei & Schreinerei

Blaser GmbH
3538 Röthenbach
Tel. 034 491 16 78

- Montagebau in Holz
- Innenausbau
- Treppenbau
- Türen und Tore
- Fenster in Holz
- Parkett- und Korkboden

info@blasergmbh.ch

www.blasergmbh.ch



BURKHALTERELEKTRO
LINDEN GMBH

DORFPLATZ 5, 3673 LINDEN | TEL. 031 771 13 26

Allgemeine Bestimmungen

- Teilnahme:** Alle dem SSV angehörenden Vereine sind teilnahmeberechtigt.
- Gruppen:** 5 Schützen der gleichen Sektion bilden eine Gruppe. Jede Sektion kann mit beliebig vielen Gruppen teilnehmen. Die Gruppen der Sportschützen Trub, Schützengesellschaft Signau-Höhe, Feldschützen Röthenbach, Schützengesellschaft Trubschachen und der Feldschützen Signau schiessen an ihrem Anlass ausser Konkurrenz.

Anmeldungen: Gruppen und Einzelschützen bis **31. Juli 2021** mit Anmeldekarte.

- **Trueberbueb-Schiessen:**
Hans Wiedmer, Grätlihüsli, 3557 Fankhaus,
Telefon 079 399 61 50, h.wiedmer@bluewin.ch
- **Bärewirts-Töchterli-Schiessen:**
Markus Bigler, Fuhren 278, 3534 Signau,
Telefon 079 481 92 44, bwt-schiessen@gmx.ch
- **Turmschiessen:**
Nicole Schönholzer, Flurweg 9, 3052 Zollikofen,
Telefon 079 897 59 49, schoenholzer.nicole@gmail.com
- **150 Jahre Feldschützen Signau:**
Martin Krähenbühl, Hinterdorfstrasse 13, 3550 Langnau
Telefon 079 518 47 64, martin.kr92@gmail.com
- **Fyrabeschiessen:**
Hans Schär, Dorfstrasse 68, 3555 Trubschachen
Telefon 079 266 68 53, hs.schaer@bluewin.ch

Online-Anmeldung/Resultate: www.dreischiessen.ch

Munition: Ist bei der Standblattausgabe zu bezahlen. Die Hülsen bleiben Eigentum der durchführenden Gesellschaft. Es darf nur mit der Munition der Festorganisation geschossen werden. Widerhandlungen ziehen den Entzug des Standblattes oder die Streichung des geschossenen Resultates nach sich.


Standblätter: Können direkt auf dem Schiessplatz bezogen werden.

Mutationen: Angemeldete Schützen können durch Mitglieder der gleichen Sektion ersetzt werden. Die Mutation ist vor dem Schiessen vorzunehmen.

Störungen: An der Waffe gehen zu Lasten des Schützen (ausgenommen Materialbruch).

Reklamationen: Werden von der Schiessleitung direkt erledigt. Im Übrigen gelten die Bestimmungen des SSV und KSV.



Setzen Sie auf Schweizer Handwerk.
Die Truttmann Schiessbekleidung nach Mass,
hergestellt in der **SCHWEIZ** 

Mit uns erzielen auch Sie einen

Volltreffer

Truttmann Schiessbekleidung, Luzernerstrasse 94, Kriens
Tel. 041 240 99 08, Mail: info@truttmann.ch

Unsere Produkte steigern Ihren Erfolg !!

Lindner

 **brielmaier**

VALTRA
Power Partner

**KYBURZ
UZNACH**



BARTHAU


H.U. KOHLI AG




*Brielmaier Motormäher 27 PS mit 3,50 m Mähwerk
Brielmaier motor mower 27 hp /w cutter bar 11' 6"*





Jonsered

AEBI
Order Quality

ZAUGG Forst-u.Landtechnik AG 3555 Trubschachen
Tel. 034 495 55 79 / Nat. 079 688 22 19

Schiessregeln: Das Programm darf vom gleichen Schützen nur einmal geschossen werden. Für Unfälle, die aus Nichtbeachtung der Schiessbefehle oder durch Entzug von der Waffenkontrolle entstehen, lehnt die Organisation jede Verantwortung ab. Vor und nach dem Schiessen findet eine Waffenkontrolle statt.

Versicherung: Es gelten die Bestimmungen der USS.

Genehmigung: EMMENTALISCHER SCHÜTZENVERBAND
Der Schützenmeister: Urs Röthlisberger

Rangeur: Es werden keine Scheiben reserviert. Die Reihenfolge richtet sich nach dem Einlegen der Standblätter, welche fortlaufend nummeriert werden. Bei Abwesenheit schießt der nächstfolgende Schütze.

Preise

Gruppenpreise: Kategorie	A	D	E
1. Rang	250.–	250.–	250.–
2. Rang	150.–	150.–	150.–
3. Rang	100.–	100.–	100.–

Die weiteren Gruppengaben werden aufgrund der Anzahl rangierter Gruppen anteilmässig auf die drei Kategorien verteilt.

	Kategorie	A	D	E
Kombinationspreise:	1. Rang	100.–	100.–	100.–
	2. Rang	75.–	75.–	75.–
	3. Rang	50.–	50.–	50.–
Jungschützen-Gruppenpreise:	1. Rang	Fr. 50.–		
	2. Rang	Fr. 30.–		
	3. Rang	Fr. 20.–		

Fleisch- & Wurstwaren

für Feinschmecker...



**rychener★★★
metzg
schüpbach**

Party-Service

034 497 18 17

...mit uns treffen Sie ins Schwarze

**MUTTEN
ASEREI**

1998

2004

Weltmeister mit seinem Emmentaler

Anton Wyss

3534 Signau

Tel. 034 497 10 28 - a.wyss@bluewin.ch



**GERBER
ARCHITEKTUR**

Fritz Gerber Architektur AG

Hauptstrasse 27, 3535 Schüpbach

T 034 497 21 05, info@fridu.ch

www.fridu.ch

Hans Graf Transport GmbH,

3535 Schüpbach



Telefon 034 497 23 69
Fax 034 497 23 40
www.graf-transport.ch

• Mulden-Service

- 2-, 3-, 4- und 5-Achskipper
- Allradkipper
- Silowagen
- Fahrmischer
- Kranwagen
- Thermomulde, Spreder, Winterdienst



Erhard GmbH
Malerei-Gipserei

3543 Emmenmatt

Telefon 079 788 27 95

RESTAURANT

MOOSPINTLI

3538 Röthenbach i.E.

Tel. 034 491 20 01

www.moospintli-roethenbach.ch

**HEIZUNGEN
SANITÄR
LÜFTUNGEN**

**ROTH
WÄRMETECHNIK AG**

ENERGIESPAREN IST UNSER HANDWERK

Roth Wärmetechnik AG
Brennerstrasse 17
3550 Langnau

Tel. 034 408 55 88
Email info@roth-heizungen.ch



stettlerpolybau

BAUT IHRE GEBÄUDEHÜLLE

Bedachungen Fassadenbau Spenglerarbeiten

www.stettler-polybau.ch
034 491 17 92

Eggiwil Langnau Muri b.B.

Fam. Leuenberger
Dorfchäsi



Veronika + Jakob Leuenberger
Käserei, 3538 Röthenbach
Telefon 034 491 22 92

- Ämmitaler Uelichäs us dr Höhli
- Ziger, Mutschli, Jasserchäs
- feins Joghurt, Quark u Chäsereianke
- früschi Nidle, aus säubergmacht
- feini Fonduemischig
- uf Bschtelig gluschtigi Chäsplatte

Chumm cho luege...

Wir danken unseren
geschätzten Inserenten
für die wertvolle
Unterstützung!

SCHLOSSBERG-GARAGE

Schlossberg-Garage GmbH

Schlossberg, 3534 Signau
Telefon 034 497 11 80

Aeschlimann

Dachtechnik

- Bedachungen
- Spenglerei
- Flachdach
- Fassaden
- Blitzschutz
- Photovoltaik
- Lüftungen
- Reparaturen
- Expertisen
- Gerüste

Aeschlimann Dachtechnik AG
Lorraine 7, 3401 Burgdorf
Telefon 034 420 00 50, Fax 034 420 00 55
E-Mail: info@as-tech.ch / www.as-tech.ch

Schallenberg



RESTAURANT GABELSPITZ – DER TREFFPUNKT IM EMMENTAL

GROSSE DESSERT- UND KUCHEN-AUSWAHL
SUURE MOCKE, BERNERTELLER,
GABELSPITZ FONDUE (CHINOISE) UND VIELES MEHR!

Mai bis Oktober täglich geöffnet! | November bis April: Montag & Dienstag Ruhetag | Töfftreff: Mai bis September, jeden Freitag ab 18 Uhr
Silvia Spring | Schallenberg | Gabelspitz 150e | 3537 Eggwil | Telefon 034 491 16 12 | www.schallenberg.ch

klein und fein

Ortsagentur Signau
Christoph Gehret
Sängeliweg 9
3534 Signau
Telefon 034 409 65 60
www.emmental-versicherung.ch

Als kleine und feine Kunden-Genossenschaft setzen wir auf solides
Versicherungshandwerk in den ländlichen Gebieten der Schweiz.
Privatpersonen, Landwirte und KMU zählen auf uns – seit 1874.

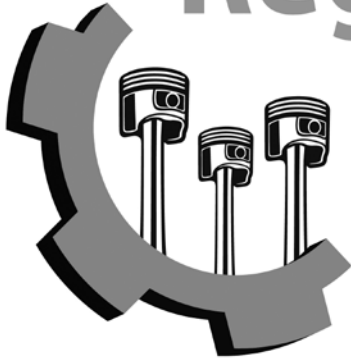
emmental
versicherung

Führende Produkte aus Ihrer Region.



ZAUGG AG EGGIWIL
Tel. 034 491 81 11, www.zaugg-ag.ch

Regio



Garage

Lastwagen



Landmaschinen



Autos



Haas & Aeschlimann GmbH

Standort
Färberhus 12
6196 Marbach
034 / 493' 35' 55

Standort
Untere Säge 186
3555 Trubschachen
034 / 402' 70' 00

www.regio-garage.ch
info@regio-garage.ch

HIRSCHI TRANSPORT GmbH

079 426 48 62



Stefan Reber

Lohnarbeiten und Transporte
Siloballen pressen mit Mantelfolie

Hüttengrabenstr. 5
3537 Fankhaus

079 717 40 82
stefan-reber@bluewin.ch

Gönnerliste

Schützengesellschaft Röthenbach

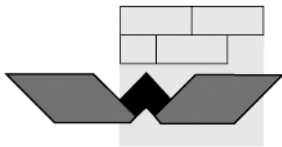
Walter Aeschlimann Transporte, Fischbach, 3538 Röthenbach
Veronika und Jakob Leuenberger, Käserei, 3538 Röthenbach
Stephan Gehrig, Buchen, 3538 Röthenbach

Feldschützen Signau

Stauffer Elektro Anlagen AG, 3534 Signau
Röthlisberger, die Schreinermanufaktur, 3535 Schüpbach

Schützengesellschaft Trubschachen

2 Rad Bärtschi GmbH, Dorfstrasse 67, 3555 Trubschachen
Aebi Keramik, Hasenlehnmattestrasse 1, 3555 Trubschachen
Bäckerei-Konditorei Habegger, Dorfstrasse 10, 3555 Trubschachen
Bättig Malergeschäft GmbH, Dorfstrasse 72, 3555 Trubschachen
Café Restaurant Töpferei, Hasenlehnmattestrasse 1, 3555 Trubschachen
Gasthof zum Bären, Trubstrasse 1, 3555 Trubschachen
Haldemann Mühle AG, Mühlestrasse 3, 3555 Trubschachen
Metzgerei Bernhard Reber, Trubstrasse 9, 3555 Trubschachen
Notariat Leuenberger, Bahnhofstrasse 9, 3555 Trubschachen
Sägerei Herrmann, Bahnhofstrasse 18, 3555 Trubschachen
Schreinerei Roth AG, Trubstrasse 7, 3555 Trubschachen
Schwitter Bau AG, Dorfstrasse 1, 3555 Trubschachen
Thuner Bau AG, Dorfstrasse 2, 3555 Trubschachen
Treuhandbüro Sutter AG, Alleestrasse 6, 3550 Langnau i. E.
Treuhand & Beratung Steffen GmbH, Grabenmatt 365a, 3555 Trubschachen
Wingeier Haustechnik AG, Mühlestrasse 16, 3555 Trubschachen



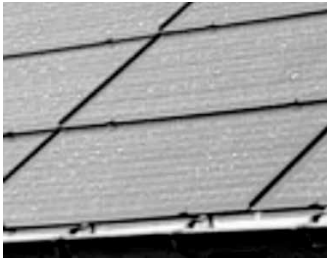
Hanspeter Wüthrich *Plattenbeläge + Bäder*

Käserei Brandösch 174a
3556 Trub Tel. 034 495 65 40

Neu- und Umbauten

Fugenabdichtungen

Sanitärinstallationen



Hans Wiedmer

Bedachungen, Spenglerei
Solaranlagen

Grätlihüsli
3557 Fankhaus

Tel. 034 495 58 24, Fax 034 495 70 19



Evelyne Habegger

Coiffeur GLANZ

Damen und Herren

Keine Voranmeldung!

Alleestrasse 15
3550 Langnau
Tel. 034 402 20 33

Längengrund 19
3556 Trub
Tel. 034 495 60 66

Dominique Fankhauser
Nicole Gerber
Jenny Wüthrich
Gabriela Spichiger



SIMON REBER AG

Forstunternehmung / Transporte

Hüttengrabenstrasse 5
3557 Fankhaus (Trub)
www.reber-fankhaus.ch

Tel. 034 495 54 81
Mob. 079 652 02 55

- Holzschläge/Holzhandel
- Prozessorarbeiten
- Seilbahnen
- Transporte
- Spezialholzereien

Muckarbeiten

Christian Wiedmer

3557 Fankhaus

- **Rutschverbau**
- **Bachverbau**
- **Quellfassungen**
- **Entwässerungen**
- **Wegbau**
- **Aushubarbeiten**

Tel. 034 495 64 62

Mob 079 285 21 07



*Familie Zaugg
Landgasthof Löwen
3556 Trub
Tel. 034 495 53 04
www.loewen-trub.ch*

- Imposantes Holzhaus von 1839
- Neu renovierte Trinkhalle von 1910
- Sonnige Terrasse mit Spielplatz
- Verschiedene Lokalitäten bis 250 Personen
- Diverse Zimmer

Kulinarisches

Aemmitaler Ruschtig
Trueber- und Saisonspezialitäten

Kulturelles

Stammlokal Schwingklub,
Sportschützen, Jodlerklub und
Jodlerchor Trub.
Drehort «Die Herbstzeitlosen» und
«Der Verdingbueb»
Konzert und Theater (Januar und März)



Bergweid 330F
3534 Signau
Tel 034 / 497 27 40
Natel 079 670 23 69
roefaholzbau@bluewin.ch
CHE-104.787.090 MWST



Wir erledigen für Sie:

- Planung, Rechnerischer Abbund
- Abbund- und Aufrichtarbeiten
- Montagearbeiten
- Innenausbau und Treppenbau
- Parkett, Laminat





- | | |
|--|------------------------|
| • Buchhaltungen | Trubstrasse 5 |
| • Steuerberatungen | 3555 Trubschachen |
| • Unternehmungs-/
Liegenschaftsberatung | Tel. 034 495 90 90 |
| • Versicherungs-/
Rechtsfragen | Fax 034 495 90 91 |
| • Schreibarbeiten | info@reber-treuhand.ch |
| | www.reber-treuhand.ch |

www.jakob.ch

Jakob®
Rope Systems

Jakob AG
CH-3555 Trubschachen
Tel. 034 495 10 10
Fax 034 495 10 25
eMail: seil@jakob.ch

Ihr Partner in der Region



Landi
R E G I O N
LANGNAU AG

LANDI Laden Zollbrück
Telefon 058 434 30 00

LANDI Laden Signau
Telefon 058 434 30 16

LANDI Laden Eggwil
Telefon 058 434 30 22

LANDI Laden Röthenbach
Telefon 058 434 30 25



Wir freuen uns auf Ihren Besuch

LANDI – angenehm anders

www.landiregionlangnau.ch

ruefer ■
ingenieure ag



Tiefbau

Wasserbau

Infrastrukturplanung

Umwelttechnik

Vermessung

Geoinformation



Bernstrasse 14 - 3550 Langnau i. E. - www.ruefer-ing.ch

Steinkorb Kemmerizopfen

Steinkorbprodukte für Haus, Garten und Umgebung

Mobile 079 301 65 36

Tel. Büro 031 771 22 81

Telefax 031 771 24 03

E-Mail info@stuckies.ch

Internet www.stuckies.ch

Cheminée Briefkästen

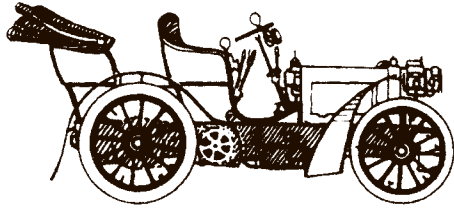


Ihr Lieferant für...

- Kies und Natursteinblöcke
- Transportable Steinkörbe
- Steinkorb-Briefkästen
- Steinkorbgrill / Cheminée
- Steinkorbgrill mit Backofen
- Deko-Steinkörbe nach Mass
- Hochbeete / Steinkorbsäulen
- Lieferung mit Kranwagen



Kieswerk Stucki AG – Gridenbühl 161a – 3673 Linden



**Garage
F. Aeschlimann**

3538 Röthenbach

**Tel. 034 491 19 12
Mobile 079 231 99 13**

Emmental

Metzgerei



**Markus & Barbara Liechti
Dorf 9
3538 Röthenbach i.E.
Tel. 034 491 17 72
liechti-metzg@bluewin.ch**



Restaurant Kreuz

Josepha und Walter Wälti
Eggiwilstrasse 1, 3535 Schüpbach
Tel. 034 497 11 07 / Fax 034 497 18 32



**DACHDECKER
SPENGLER
Manfred Stucki**

**3538 Röthenbach, Mobile 079 620 19 13
stucki.fankhauser@bluewin.ch**

Werner Wüthrich, Landmaschinen



3538 Röthenbach i/E, Tel. 034 491 19 38



BAUMGARTNER

FEINES AUS DER KÄSEREI & WANDERIMKEREI
Mühlestrasse 31, 3556 Trub, 034 495 53 64
www.kaesi-trub.ch



Weltmeister Emmentaler AOP

Das Fachgeschäft für:

- Emmentaler AOP mild oder ausgereift mit Tränen
- BIO-Emmentaler AOP
- Halbhartkäse aus eigener Produktion
- Käseplatten, Fondue fix fertig, Raclette
- Honigspezialitäten aus eigener Imkerei



Gasthof zum Roten Thurm Signau

www.thurm-signau.ch · Telefon 034 497 13 81

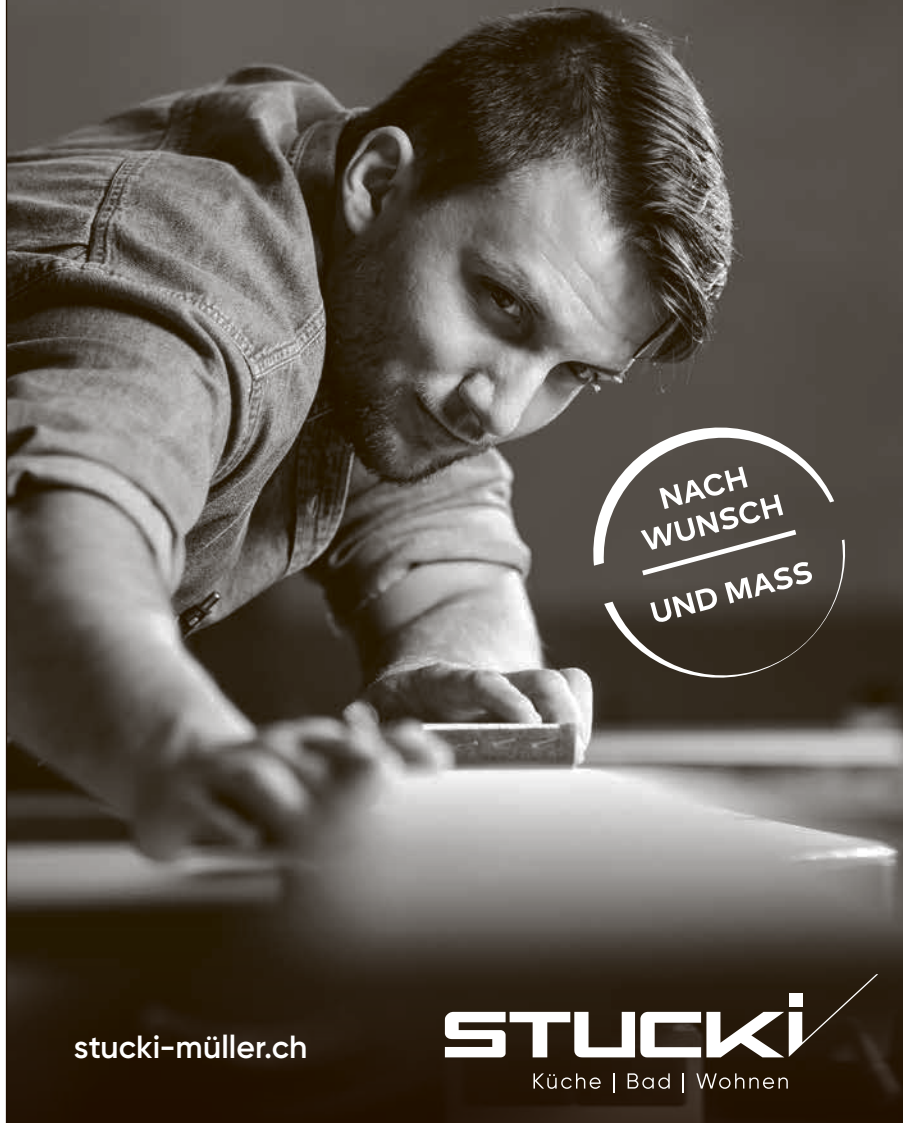
«Gut Schuss» wünschen Toni Fuchs, Reto und Annemarie Mühlemann



3534 Signau 034 497 11 20
dorfmetzger-wuethrich.ch

Wir danken unseren
geschätzten Inserenten
für die wertvolle
Unterstützung!

Ihr Lieblingsort, mit Liebe gemacht.



NACH
WUNSCH
UND MASS

stucki-müller.ch

STUCKI

Küche | Bad | Wohnen

Gemeinsam
grosse Ziele
anvisieren.
Im sportlichen
Wettkampf
erfolgreich.

Wir wünschen allen Teilnehmenden viel Erfolg und
«Guet Schuss».

www.ruag.com

**Together
ahead. RUAG**